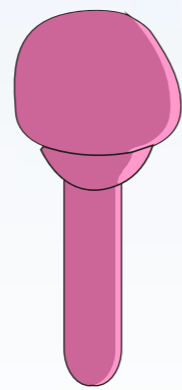


# COME FUNZIONANO ACQUA E SAPONE QUANDO #IOLAVOLEMANI

viva *servizi*

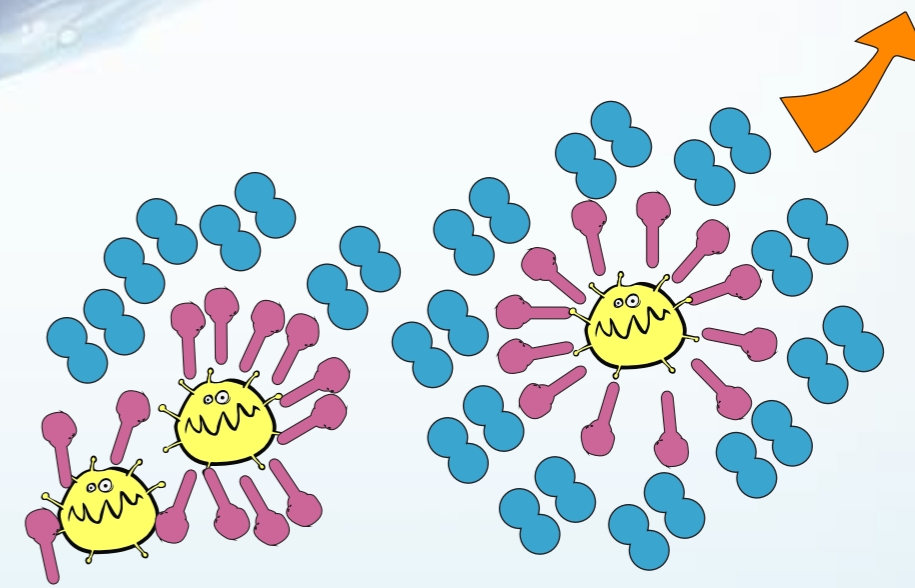
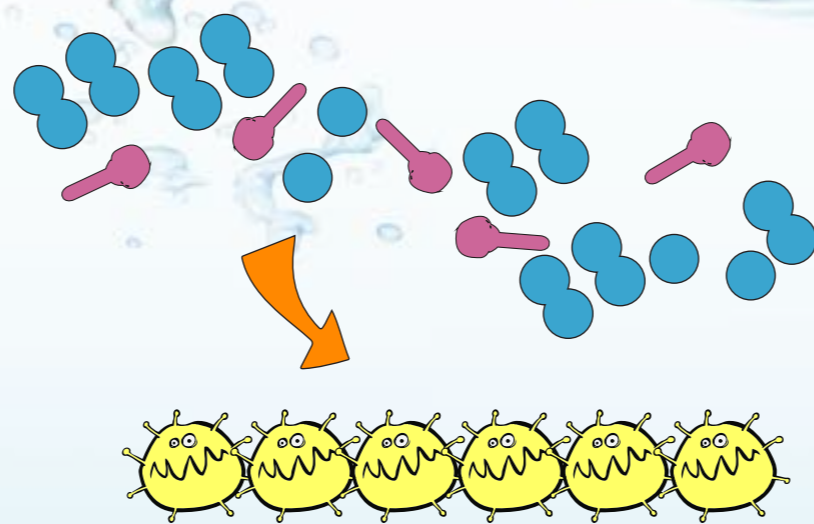
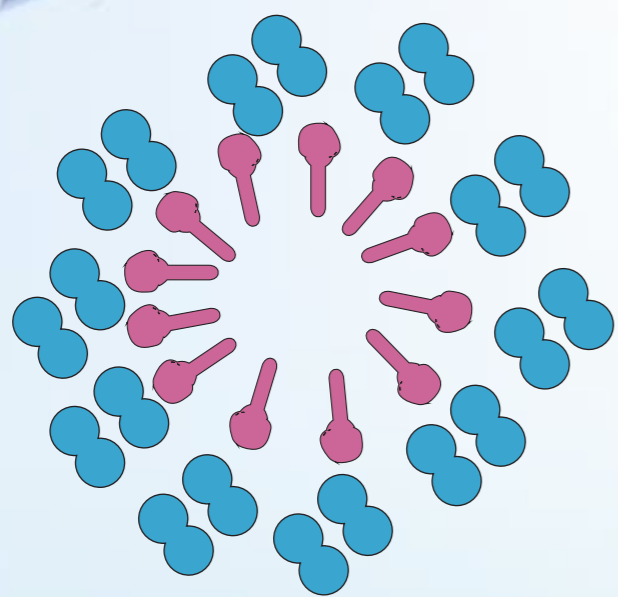


Devi sapere che la molecola del **SAPONE** è composta da due parti:



la **TESTA**, a cui piace stare a contatto con l'acqua (IDROFILA)

la **CODA**, a cui invece non piace per niente (IDROFOBA)!



**1.** Quando le molecole di sapone entrano a contatto con le molecole di acqua, tendono a creare delle piccole sfere, chiamate **MICELLE**, la cui superficie esterna è formata dalle teste idrofile, mentre le code idrofobe rimangono all'interno!

**2.** Quando acqua e sapone incontrano le sostanze grasse, come lo **SPORCO** sulle nostre mani, lo inglobano al loro interno, perchè le code idrofobe sono anche **LIPOFILE**, ovvero si legano bene ai grassi!

**3.** Quando sciacquiamo le mani, l'**ACQUA** porta via le micelle, e con esse lo sporco **INTRAPPOLATO** al loro interno!